

Concrex[®]



2-componenten epoxyharsmortel met een ongekeerde slijtvastheid voor het herstellen en afwerken van beschadigde of gevaarlijke industriële betonvloeren Concrex is een zeer veelzijdige reparatiemortel. Concrex hecht zich zeer sterk en permanent aan de grond en krimpt niet tijdens het uitharden. Hierdoor is het product ideaal voor reparaties waar cementmortels het niet toelaten. GEEN water toevoegen, enkel de 2 voorgewogen componenten samenvoegen.

- Geschikt voor gebruik binnen en buiten
- Geeft een granietharde afwerking
- Chemisch bestendig en antislip
- Primer normaal gezien niet vereist
- Waterdicht en stofvrij

Typische toepassingen:

- Herstellen van beschadigde (barsten, gaten, enz.) en versleten betonvloeren
- Opvullen van barsten en scheuren
- Bewerken van plinten en zijkanten
- Herstellen van drainage- en afvoerkanalen
- Herstellen van beschadigde traptreden en trapneuzen
- Aanbrengen en verankeren van geleidingsrails,...

Concrex HIGH TEMPERATURE GRADE

Een nieuwe variant die aan hoge temperaturen weerstaat alsook stoomreiniging.

Ongeveer 1,2 m² per 10 kg bij 5 mm laagdikte



Concrex RAPID SET

Zeer sneldrogende epoxyharsmortel voor zwaar industrieel gebruik.

Ongeveer 1,2 m² per 10 kg bij 5 mm laagdikte



Concrex COLOUR

Een kleurenvariant van de Concrex ORIGINAL (onze n°1 bestseller)

Verkrijgbaar in verschillende kleuren.

Ongeveer 1,2 m² per 10 kg bij 5 mm laagdikte



Concrex COLD SET

Variant die nog uithardt tot -10°C voor gebruik tijdens de winter en in koelruimtes

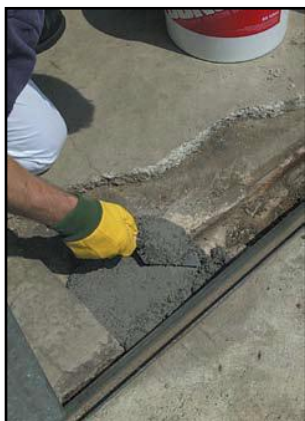
Ongeveer 1,2 m² per 10 kg bij 5 mm laagdikte



Concrex DEEP FILL

Ideaal voor het snel en economisch opvullen van diepe gaten.

Ongeveer 1 m² per 50 kg bij 30 mm laagdikte



Concrex VERTICAL

Tweecomponenten epoxyhars mortel met speciale lichtgewicht vulstoffen.

De doeltreffende manier om beschadigd verticaal metselwerk te herstellen.

Ongeveer 1,2 m² per 2,5 kg bij 5 mm laagdikte



Samenstelling

Een harsrijk mengsel van speciaal geselecteerde fijne aggregaatkorrels en epoxyhars. Een verharder wordt toegevoegd bij gebruik. Concrex Deep Fill bevat tevens een breder aggregaat.

Uiterlijk

Glad en waterdicht oppervlak. Concrex Deep fill geeft een ruwer en gestructureerde oppervlakte.

Verschillende toepassingen

Geschikt voor bijna alle industriële toepassingen waar een uitzonderlijke slijtvastheid wordt vereist. Ideaal voor kleine reparaties zoals hoekjes en randen waar klassieke cementmortels falen.

Hechting

Concrex hecht zich sterk en permanent aan de grond. Een primer is normaal gezien niet nodig.

Krimpen (na uitharding)

Verwaarloosbaar.

Houdbaarheid

Het hars is onbeperkt houdbaar en de verharder tenminste 9 maanden indien de emmer goed gesloten is.

Sterkte

Concrex is veel sterker dan beton. Onderstaande tabel geeft een vergelijking (richtwaarden).

	Concrex	Beton
Treksterkte	15,4 MN/m	3,4 MN/m ²
Buigsterkte	55,9	6,9
Druksterkte	55,2	21-41

Chemische weerstand

Bestand tegen het morsen van vele chemicaliën bij 20°C zoals die in de industrie vaak voorkomen : paraffine, benzine, brandstoffen, alcoholen, verdund salpeterzuur, verdund zwavelzuur en verdund zoutzuur, suikeroplossingen, oxaalzuur, citroenzuur, soda, zoutoplossingen, snij-oliën, minerale oliën. Advies kan gegeven worden voor andere producten.

Opslag

Producten opslaan bij een omgevingstemperatuur tussen 10°C en 30°C.

Gebruik van primer

Een primer is normaal gezien niet vereist voor herstelling van kleine scheurtjes. Watco Tack Coat hechtende primer wordt aanbevolen indien de Concrex een dunne laagdikte heeft of bij gebruik op gladde, niet-poreuze oppervlaktes.

Met Watco Tack Coat Damp Prime (primer voor vochtige oppervlaktes) kunnen reparaties in vochtige ruimtes worden uitgevoerd. Watco Tack Coat wordt altijd vereist bij Concrex Vertical.

Vorbereiding van de oppervlakte

Oppervlaktes moeten schoon en droog zijn en ontdaan van alle losse deeltjes. Meestal is het gebruik van een stalen borstel of vegen voldoende. De ontvetter Bio-D kan gebruikt worden voor het verwijderen van vet en olie. Indien het oppervlak nat is, kan men Watco Tack Coat Damp Prime gebruiken als grondlaag.

Mengen en aanbrengen

Elke Concrex verpakking bestaat uit een korrelige harscomponent en aparte busen verharder. De verschillende componenten worden met een truweel gemengd volgens de eenvoudige instructies op de verpakking tot er een egale grijze mortel is verkregen. Hoe grondiger gemengd, hoe 'natter', gladder en verwerkbaar het mengsel wordt. Dit kan snel bereikt worden door het mengsel handmatig met weggooihandschoenen te kneden. Een mixer kan worden gebruikt om een goede menging te krijgen (aangeraden bij 50kg verpakking, dus grotere hoeveelheden). De Concrex wordt met een truweel aangebracht op de te herstellen oppervlakte en afgewerkt met een troffel. Om te verhinderen dat Concrex blijft kleven op uw troffel en er ophopingen ontstaan, gelieve een vochtige met white spirit behandelde doek te vegen op uw troffel.

Uithardingstijd

• **Concrex Original, High Temperature Grade, Colour, Deep Fill en Vertical**
Gewoonlijk 3 tot 6 uur afhankelijk van temperatuur. De verhardingstijd wordt langer bij lagere temperaturen. Bij een temperatuur van 10°C of minder hardt het product langzamer uit of stopt de uitharding zelfs.

- **Concrex Cold Set**
10 uur bij 10°C. 48 uur bij -10°C.
- **Concrex Rapid Set**
3 uur bij 20°C. 6 uur bij 10-15°C.

Schoonmaken van gereedschap

Het gereedschap dat gebruikt wordt voor het mengen en aanbrengen van Concrex moet vóór het uitharden van de Concrex met white spirit of een gelijkaardig oplosmiddel worden gereinigd.

Algemeen onderhoud

Na volledige uitharding kunnen gewone schoonmaakproducten of ontvetters gebruikt worden.

Beperkingen

Behalve Concrex High Temperature Grade mogen de producten niet worden blootgesteld aan temperaturen boven 60°C. In bepaalde omstandigheden kunnen sommige vinyls verkleuren indien ze op Concrex reparaties gelegd worden.

Bestellen

U kunt dit product telefonisch, per fax of via email bestellen bij Vulhopp. Alle producten worden verkocht en geleverd volgens onze algemene verkoopvoorwaarden. Vulhopp krijgt vaak vragen over andere dan in deze productinformatie staande gebruiksmogelijkheden voor Watco producten. Ondanks dat Vulhopp altijd een zo goed en volledig mogelijk advies geeft, stellen wij ons niet aansprakelijk voor de resultaten van zulke uitkomsten, tenzij deze goedgekeurd en schriftelijk bevestigd zijn door Vulhopp.

