

# Concrex®

Mortier à base de résine époxy d'une incroyable résistance, pour la réparation des sols en béton endommagés et dangereux



**Watco Concrex est un mortier de réparation à applications multiples. Il s'accroche solidement et de façon permanente au substrat et ne rétrécit pas une fois durci. Il convient là où les réparations faites au ciment ont échoué. Une réparation au Concrex est pratiquement indestructible Pas besoin d'eau. Il suffit de mélanger les deux composants pré-dosés. Pour un résultat toujours parfait !**

- Convient aussi bien pour un usage intérieur qu'extérieur
- Dur comme du granit
- Résiste aux produits chimiques, antidérapant
- Ne nécessite généralement pas l'utilisation d'un primaire
- Imperméable et anti-poussière
- Les réparations peuvent être lissées à zéro

#### Utilisations :

- Réparer les sols usés, troués et cassés
- Réparer les joints de dilatation effrités
- Reboucher les fissures
- Former des plinthes et des gorges
- Réparer des caniveaux
- Réparer les nez de marche d'escaliers endommagés
- Remettre en place et fixer des rails de guidage en métal descellés

## Concrex HIGH TEMPERATURE GRADE

Nouvelle version qui peut supporter des températures élevées et le nettoyage à la vapeur.

Conditionnement : 10 kg.

10 kg pour env. 1,2m<sup>2</sup> sur 5 mm d'épaisseur.



## Concrex RAPID SET

Mortier époxy à séchage rapide pour les zones à trafic intense.

Conditionnements : 10 kg et 25 kg.

10 kg pour env. 1,2 m<sup>2</sup> sur 5 mm d'épaisseur.



## Concrex COLOUR

Version colorée du Concrex Répar'sol disponible en Bleu, Chamois, Vert, Terracotta, Rouge Brique, Gris Clair, Sable et Noir.

Conditionnements : 10 kg, 25 kg.

10 kg pour env. 1,2m<sup>2</sup> sur 5 mm d'épaisseur.



## Concrex COLD SET

Version qui peut durcir à basses températures pour une utilisation extérieure en hiver ou en chambre froide.

Conditionnements : 10 kg et 25 kg.

10 kg pour env. 1,2m<sup>2</sup> sur 5 mm d'épaisseur.

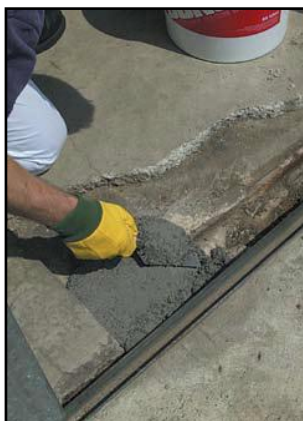


## Concrex DEEP FILL

Idéal pour combler rapidement et économiquement les trous profonds.

Conditionnement : 25 kg

50 kg pour env. 1m<sup>2</sup> sur 30 mm d'épaisseur.



## Concrex VERTICAL

Mortier bicomposant à base de résine époxy et de fillers légers, efficace pour adhérer sur une maçonnerie endommagée.

Conditionnements : 2,5 kg et 25 kg.

2,5 kg pour env. 0,6m<sup>2</sup> sur 5 mm d'épaisseur.





## La gamme Watco Concrex

### Concrex

Le plus varié et le plus largement utilisé parmi les mortiers à base de résine époxy. Il atteint sa solidité maximum dès 5 mm d'épaisseur et peut être lissé à zéro. Il peut s'appliquer sur une épaisseur maximum de 50 mm par couche. Pour des trous profonds, faire des couches successives de 50 mm (en laissant 6 - 8 heures entre chaque couche) ou utiliser Concrex Deepfill. Appliquer à une température au-dessus de 10°C.

### Concrex Cold Set

Pour les applications comprises entre 0°C et +10°C.

### Concrex High Temperature Grade

Pour les réparations qui peuvent être soumises à des fortes chaleurs comme devant les fours ou les fourneaux, etc. ou au nettoyage à la vapeur. Il résiste à une température de 100°C. (En cas de nettoyage à la vapeur, ne pas diriger le jet de vapeur au même endroit pendant plus de 2 à 3 minutes.)

### Concrex Couleur

Version pigmentée du Concrex. S'il est utilisé en tant que produit de ragréage pour de larges surfaces, nous recommandons de fermer la surface avec Watco Epoxy Gloss Coat dans une couleur similaire pour en faciliter l'entretien.

### Concrex Deep Fill

Conçu pour combler les trous profonds jusqu'à 5 mm du niveau du sol avant de faire une finition avec du Concrex. Peut s'appliquer de 15 à 100 mm en une couche.

### Concrex Rapid Set

Version au séchage ultra rapide permettant ainsi aux réparations de supporter le passage d'engins après 3 heures seulement.

### Concrex Vertical

Version plus légère pour des réparations verticales ou en hauteur. (2,5 kg de ce mélange léger est équivalent à 5 kg de Concrex en volume.) Peut s'appliquer sur n'importe quelle épaisseur sans nécessiter des couches successives.

## Instructions techniques

### Composition

Résine époxy avec un agrégat à grains fins spécialement sélectionnés. Un durcisseur est ajouté au moment de l'utilisation. Watco Concrex Deep Fill contient un agrégat plus gros.

### Aspect

Surface lisse et imperméable. Watco Concrex Deep Fill donne une finition rugueuse, granuleuse.

### Utilisations multiples

Convient à toutes les applications industrielles, spécialement aux endroits où la circulation est intense. Il convient pour des réparations fines ou qui demandent une finition à zéro, là où des réparations faites au ciment ont échoué. Il peut être employé également comme un matériau de ragréage.

### Adhérence

Il s'accroche solidement et de façon permanente au substrat. Il ne nécessite généralement pas l'utilisation d'un primaire.

### Rétrécissement (après durcissement)

Négligeable.

## Conservation

La résine se conserve indéfiniment. Le durcisseur se conserve au moins 9 mois dans un emballage hermétiquement clos.

## Solidité

Watco Concrex est beaucoup plus solide que le béton. Ce tableau montre une comparaison.

	Concrex	Béton
	MN/m	MN/m <sup>2</sup>
Résistance traction	15,4	3,4
Résistance flexion	55,9	6,9
Résistance pression	55,2	21-41

## Résistance chimique

Watco Concrex Répar' sol résiste à de nombreux produits chimiques d'usage courant dans l'industrie (à 20°C) : paraffine, essence, mazout, alcools, acide nitrique, sulfurique et chlorhydrique dilués, solutions sucrées, acide oxalique, acide citrique, soude caustique, solutions salées, huiles de coupe, huiles minérales. Consultez-nous à propos d'autres produits chimiques.

## Stockage

Les produits doivent être entreposés à une température ambiante au-dessus de 10°C.

## Application d'un primaire

L'emploi d'un primaire n'est généralement pas nécessaire pour la réparation de trous et de fissures. Watco Tack Coat est recommandé dans le cas d'un ragréage ou encore si la surface est très lisse, non poreuse ou en métal. Watco Tack Coat Damp Prime permet de faire des réparations sur les surfaces humides. Watco Tack Coat est toujours recommandé avec Watco Concrex Vertical.

## Préparation des surfaces

Les surfaces à traiter doivent être propres, sèches, sans matériau friable. Un brossage métallique ou un balayage est normalement suffisant. Watco Concroff peut être utilisé en cas de tache d'huile ou de graisse. Si la surface est humide, nous recommandons de l'apprêter avec Watco Tack Coat Damp Prime.

## Mélange et Application

Chaque seau de Concrex contient un composé résineux et des bouteilles de durcisseur. Mélanger les deux composants à la truelle jusqu'à obtention d'un mortier homogène de couleur grise. Plus le mélange est minutieux, plus il sera 'mouillé', lisse et malléable. On peut achever le mélange plus rapidement avec les mains munies de gants. Pour les quantités importantes, il est conseillé d'utiliser un malaxeur. Appliquer fermement le mortier sur la surface à réparer et lisser avec une truelle ou un plateau. Pour empêcher les traînées sur la truelle, essuyer la lame avec un chiffon imbibé de White Spirit.

## Temps de durcissement

- Concrex , High Temperature Grade, Deep Fill, Couleur et Vertical : Normalement 3-6 heures selon la température. Le produit durcit plus lentement à de basses températures. Les températures inférieures ou égales à 10°C arrêtent l'action durcissante du produit.
- Concrex Cold Set : 10 heures à 10°C.  
48 heures à 0°C.
- Concrex Rapid Set : 3 heures à 20°C.  
6 heures à 10-15°C.

## Nettoyage du matériel

Nettoyer le matériel utilisé pour mélanger et appliquer le produit Concrex au White Spirit ou avec tout solvant similaire avant que le produit n'ait durci.

## Entretien général

Dès que le produit a complètement durci, des détergents et dégraissants peuvent être utilisés pour nettoyer la surface.

## Contre-indications

A l'exception de Watco Concrex High Temperature Grade, ne pas soumettre le reste de la gamme Concrex à des températures supérieures à 60°C et ne pas nettoyer à la vapeur. Dans certaines circonstances, la pose d'un revêtement vinyle sur un sol réparé avec du Concrex peut provoquer une décoloration de ce revêtement.

## Kit d'application Concrex

Contient des gants de protection, 2 grands sacs en plastique pour mélanger et transporter, une truelle pour mélanger et appliquer, une brosse métallique avec grattoir, 250 ml de White Spirit, un chiffon pour nettoyer la truelle (le seau de 10 kg de Concrex n'est pas compris).

## Bac pour mélanger le Concrex ou le béton.

Empêche les taches disgracieuses au sol. 950 mm x 950 mm x 50 mm de profondeur.

## Commandes

Disponible directement auprès de Vulhopp SA. Tous les produits Watco sont vendus conformément aux conditions de vente de la société. On demande souvent à la société Vulhopp de faire des remarques sur les utilisations potentielles de leurs produits si ces dernières sont différentes de celles décrites dans les fiches techniques de la société. Bien que dans ces cas la société et ses représentants essaient toujours de donner des conseils utiles et constructifs, la société Vulhopp ne peut être tenue responsable des résultats de telles utilisations à moins d'être confirmées par écrit par Vulhopp.

